

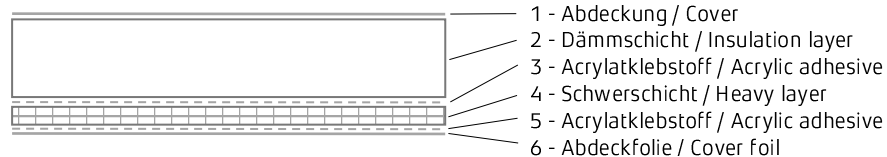
silent[fit]® Schallisolierung / Schallreduzierung Sound Insulation / Sound Reduction

Schalldämmung- und Dämpfung für HVAC-Gehäuse + Komponenten
Sound insulation and damping for HVAC enclosures + components

Reduziert den Luftschall, minimiert Vibrationen auf Oberflächen, verbessert Resonanzeffekte, flexibel, wasserdichte Oberfläche.
Reduces airborne sound, minimises vibrations on surfaces, improves resonance effects, flexible, waterproof surface.

Materialverbund bestehend aus einer dünnen thermoplastischen Polyurethanfolie (IS 348700), Polyurethanschaum (IS 329101) sowie einer selbstklebenden synthetischen, polymeren Schwerschichtfolie (IS 34001).

Composite material consisting of a thin thermoplastic polyurethane film (IS 348700), polyurethane foam (IS 329101) and a self-adhesive synthetic polymeric heavy layer film (IS 34001).



Eigenschaften Properties	Spezifikation Specification	Einheit Unit	Material-Nr. IS 34041
Materialverbund – Schicht 1-6 Material Composite – Layer 1-6			
Flächengewicht Area weight	int. Prüfvorschrift / int. test specification	kg/m ²	5,9 ¹ ±0,6
Dicke Thickness	int. Prüfvorschrift / int. test specification	mm	26,4 ² ±4
Abdeckung IS 348700 – Schicht 1 Cover – Layer 1			
Basis Base			TPU – Polyester
Farbe Colour			schwarz black
Rohdichte Density	int. Prüfvorschrift / int. test specification	g/cm ³	1,21
Dämmschicht IS 329101 – Schicht 2 Insulation Layer – Layer 2			
Basis Base			PUR - Polyether
Farbe Colour			anthrazit anthracite
Dicke Thickness	int. Prüfvorschrift / int. test specification	mm	24 ±0,5

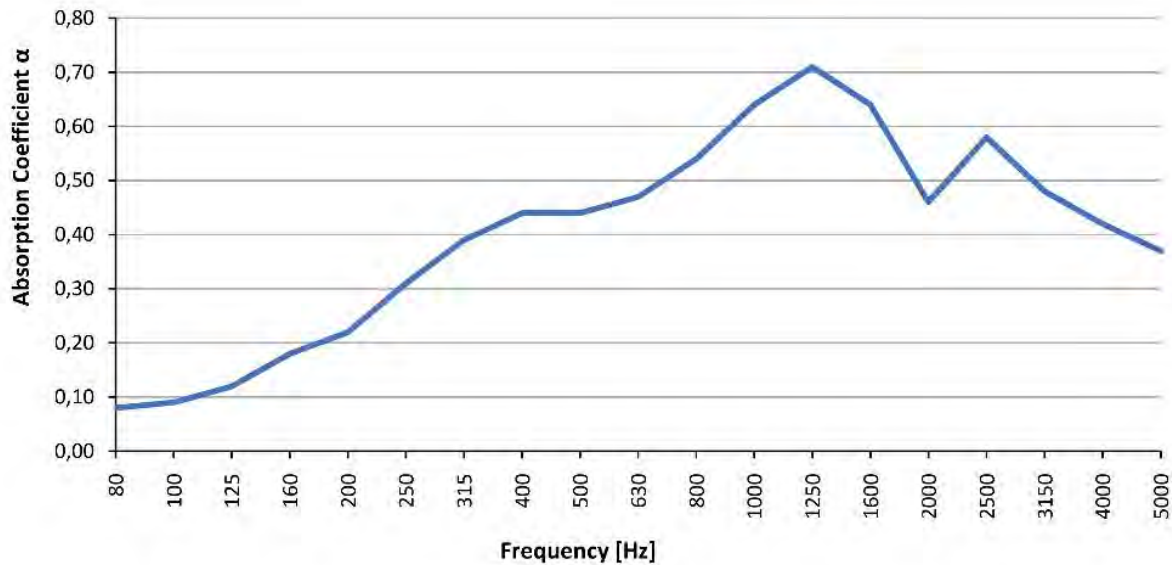
^{1,2} Rechnerisch aus den Werten der Einzelkomponenten / Calculated from the values of the individual components

Eigenschaften Properties	Spezifikation Specification	Einheit Unit	Material-Nr. IS 34041
Rohdichte Density	DIN EN ISO 845	kg/m ³	28 ±3
Stauchhärte Compression strength 40%	DIN EN ISO 3386-1	kPa	4 ±1
Schwerschicht-Folie IS 34001 – Schicht 4 Heavy Layer Film – Layer 4			
Basis Base			synthetisches Polymer mit mineralischen Zuschlägen synthetic polymer with mineral additives
Farbe Colour			schwarz black
Dicke Thickness	int. Prüfvorschrift / int. test specification	mm	2,35 ±0,2
Gewicht Mass	int. Prüfvorschrift / int. test specification	kg/m ²	5,0 ±0,3
Klebesystem – Schicht 3 & 5 Adhesive System – Layer 3 & 5			
Basis Base			modifiziertes Acrylat modified acrylate
Klebkraft Adhesion	in Anlehnung an / following AFERA 4001	N/25mm	≥ 17,3 ±2,5
Abdeckfolie – Schicht 6 Cover Foil – Layer 6			
Basis Base			Silikonpapier Silicone Paper
Farbe Colour			braun habana
Gewicht Mass	int. Prüfvorschrift / int. test specification	g/m ²	80

Akustische Eigenschaften / Acoustic Properties

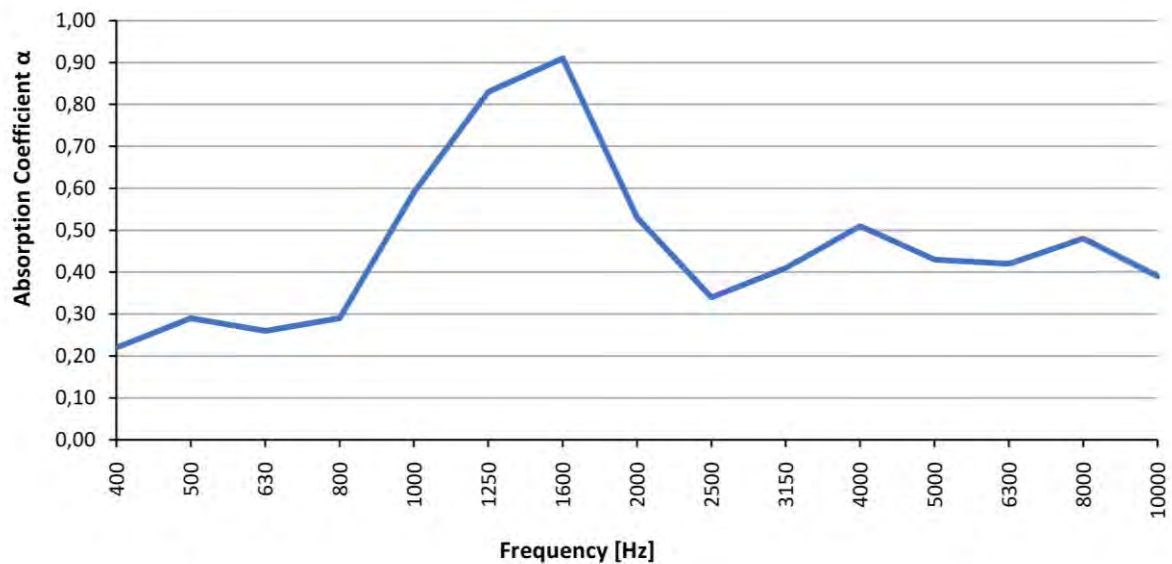
Schallabsorptionskoeffizient im Impedanzrohr nach ISO 10534-2 (1998)

Sound absorption coefficient in impedance tube according to ISO 10534-2 (1998)



Schallabsorptionskoeffizient in der Alpha-Kabine nach DIN EN ISO 354 (12/2003)

Sound absorption coefficient in alpha cabin according to DIN EN ISO 354 (12/2003)



Die Eignung des Produkts für den gewünschten Einsatzzweck und die Einhaltung der Beschaffenheitswerte unter Einsatzbedingungen können aus den Beschaffenheitswerten nicht abgeleitet werden, beides ist eigenverantwortlich zu prüfen. The suitability of the product for the required application and the compliance of the quality values under operating conditions cannot be derived from the quality values, both must be tested at the user's own responsibility.

erstellt / created JAG 10/23
geprüft / checked GKO 10/23